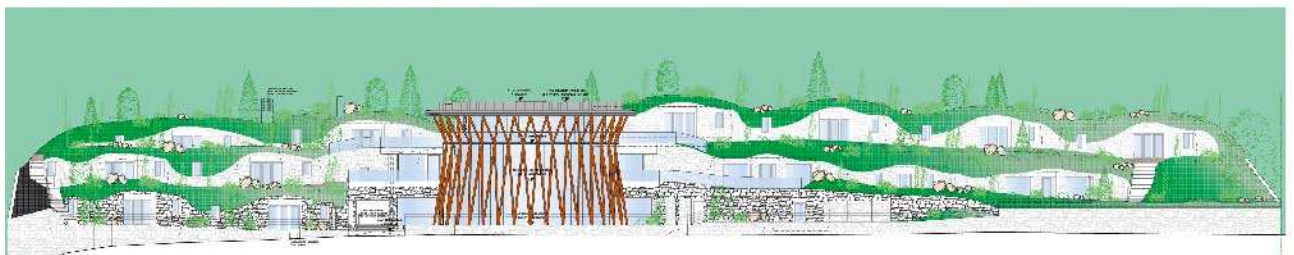


# Information

des sektionsvorsitzenden der architekInnen in tirol und vorarlberg

Ergeht an:  
Verteiler Rundschreiben Architekten  
Presse

[www.obernbergersee-in-gefahr.at](http://www.obernbergersee-in-gefahr.at)



**Reduktion:** Die erste Variante mit 100 Betten sollte sich über fast 10.000 Quadratmeter erstrecken (o.). Nun sollen es noch zirka 3000 Quadratmeter sein; die Anzahl der Refugia wurde auf 40 Betten reduziert, ein Teil des Haupthauses in den Hang hineinverlegt, der Pavillon dahinter gekappt (u.: Skizze des aktuellen Einreichprojekts).

Gibt ihnen die möglichkeit aktiv zu werden. Unterstützen sie den erhalt des naturjuwels.

mit freundlichen grüßen

thomas moser